



รายงานผลการใช้จ่ายงบประมาณปี 2567 ของ สป.อว.

ประสิทธิภาพการใช้จ่ายงบประมาณ พ.ร.บ. เทียบงบประมาณและแผน

เดือน: พ.ค. 67

(1) ▾

หน่วย: ล้านบาท

%เทียบกับงบประมาณทั้งหมด

%เทียบกับแผนการใช้จ่าย

งบประมาณ

9,191.3171

แผนใช้จ่าย

4,651.9198

50.61%

เบิกจ่าย

3,512.8750

38.22%

ใช้จ่าย

3,678.1936

40.02%



งบประมาณ (ประจำ)

6,533.9745

แผนใช้จ่าย

3,301.5992

50.53%

เบิกจ่าย

3,145.7859

48.15%

ใช้จ่าย

3,158.5577

48.34%



งบประมาณ (ลงทุน)

2,657.3426

แผนใช้จ่าย

1,350.3206

50.81%

เบิกจ่าย

367.0891

13.81%

ใช้จ่าย

519.6359

19.55%



ผลการใช้จ่ายงบประมาณตามกอง/ศูนย์/กลุ่ม (เรียงตาม % ใช้จ่ายต่อแผนจากมากไปน้อย)

	กอง/ศูนย์/กลุ่ม	งบประมาณ	เงินงวด	แผนใช้จ่าย	เบิกจ่าย	ใช้จ่าย	%เบิกจ่าย/แผน	%ใช้จ่าย/แผน ▾
1.	กชน.ภย.	325.7000	325.7000	3.4668	7.0005	7.0005	201.93	201.93
2.	กชด.	67.9643	67.9643	25.9018	38.9738	38.9993	150.47	150.57
3.	กคอ.	29.5515	29.5515	13.5341	17.6252	17.8252	130.23	131.71
4.	KNIT	12.9000	12.9000	8.6000	10.5780	10.5780	123.00	123.00
5.	กตน.	0.2400	0.2400	0.1218	0.1403	0.1403	115.19	115.19
6.	กกต.	82.2802	82.2802	33.2486	36.6735	38.1490	110.30	114.74
7.	กตร.	2.2500	2.2500	1.2023	1.2954	1.2954	107.75	107.75
8.	ปว.	17.8295	17.8295	16.5917	17.5505	17.5505	105.78	105.78
9.	กกม.	3.0000	3.0000	2.1605	2.2047	2.2047	102.05	102.05
10.	สบว.	15.0000	15.0000	4.7443	4.3315	4.8306	91.30	101.82
11.	บุคลากร	830.2938	830.2938	537.5631	540.4668	540.4668	100.54	100.54
12.	กสค.	3,504.2875	3,504.2875	1,658.7658	1,663.0438	1,664.7332	100.26	100.36
13.	กพร.	2.4447	2.4447	1.6628	1.5935	1.5935	95.83	95.83
14.	สคช.	205.6663	205.6663	77.6398	69.1290	69.6692	89.04	89.73
15.	สบทศ.	1,518.7147	1,518.7147	671.1965	442.3622	592.0569	65.91	88.21
16.	กรช.	87.0533	85.9579	16.6348	10.0038	14.5891	60.14	87.70
17.	กสป.	10.4261	10.4261	5.2780	4.4275	4.4673	83.89	84.64
18.	บค.	1.5000	1.5000	1.0955	0.9268	0.9268	84.60	84.60
19.	กอก.	100.5899	106.9801	66.1254	52.2986	54.3942	79.09	82.26
20.	กปว.	1,045.2300	1,039.9352	260.6142	207.9652	211.3822	79.80	81.11
21.	สอ.	4.3610	4.3610	3.0657	1.7378	2.2487	56.69	73.35
22.	AIT	184.5635	184.5635	129.7745	80.0805	80.0805	61.71	61.71
23.	กยผ.	13.0000	13.0000	11.1565	5.8205	5.8205	52.17	52.17
24.	คชท.	27.8152	27.8152	4.6912	1.7593	2.3048	37.50	49.13
25.	สวจ.	1,095.8802	1,095.8802	1,095.8802	294.7105	294.7105	26.89	26.89
26.	ศปท.	1.2500	1.2500	0.6952	0.1564	0.1564	22.49	22.49
27.	สร.	1.5254	1.5254	0.5086	0.0193	0.0193	3.80	3.80

รวมทั้งรวม

9,191.3171

9,191.3171

4,651.9198

3,512.8750

3,678.1936

75.51

79.07

1 - 27 / 27



หมายเหตุ เชื่อมไม่สัหรือสเกลสีตาราง %ผลเงิน/ผลงาน เทียบแผน จะชี้หรือแสดง



< 60



60-80



> 80

ที่มา: ข้อมูลจากระบบ MIS New GFMIS Thai และกลุ่มงานคลัง สป.อว. ประมวลข้อมูลโดยกองยุทธศาสตร์และแผนงาน สป.อว.



รายงานผลการใช้จ่ายงบประมาณปี 2567 ตามผลผลิต/โครงการ

กอง/ศูนย์/กลุ่ม

เดือน: พ.ค. 67

(1)

ประสิทธิภาพการใช้จ่ายงบประมาณเทียบกับงบประมาณและแผน

หน่วย: ล้านบาท

%เทียบกับงบประมาณทั้งหมด

%เทียบกับแผนการใช้จ่าย

งบประมาณ

9,191.3171

แผนใช้จ่าย

4,651.9198

50.61%

เบิกจ่าย

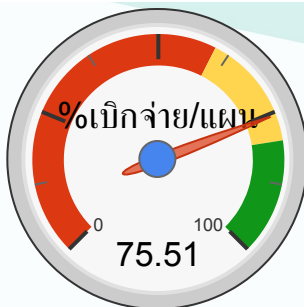
3,512.8750

38.22%

ใช้จ่าย

3,678.1936

40.02%



ผลการใช้จ่ายงบประมาณตามผลผลิต/โครงการ (เรียงตาม % ใช้จ่ายต่อแผนจากมากไปน้อย)

ผลผลิต/โครงการ	งบประมาณ	เงินงวด	แผนใช้จ่าย	เบิกจ่าย	ใช้จ่าย	%เบิกจ่าย/แผน	%ใช้จ่าย/แผน ▾
1. โครงการการส่งเสริมศักยภาพผู้ประกอบการธุรกิจนวัตกรรมรายใหม่ระหว่างกิจการขนาดใหญ่และมหาวิทยาลัย (Bussiness Brotherhood) (กปว.)	13.4000	13.4000	0.2004	5.3292	5.3292	2,659.41	2,659.41
2. โครงการเยาวชนสร้างชาติ (กชน.ภย.)	20.4000	20.4000	3.4668	6.8623	6.8623	197.94	197.94
3. โครงการสนับสนุนทุนเพื่อขยายโอกาสทางการศึกษาระดับอุดมศึกษา (กสค.)	260.3276	260.3276	24.7497	44.2469	44.3265	178.78	179.10
4. โครงการผลิตครูเพื่อพัฒนาท้องถิ่น (กสค./กชค.)	131.4802	131.4802	28.1819	38.9876	39.3701	138.34	139.70
5. โครงการห้องเรียนวิทยาศาสตร์ในโรงเรียน โดยการกำกับดูแลของมหาวิทยาลัย (โครงการรวมว.) ระยะที่ 3 (กสค.)	540.2622	540.2622	273.7155	349.0505	349.2427	127.52	127.59
6. โครงการพัฒนาทักษะกำลังคนของประเทศ (กสค./กชค.)	111.4262	111.4262	42.9523	46.2444	47.2573	107.66	110.02
7. โครงการส่งเสริมการใช้ประโยชน์ความร่วมมือกับต่างประเทศในการพัฒนาทุนมนุษย์ (กกต.)	5.0000	5.0000	3.2108	3.5103	3.5103	109.33	109.33
8. ส่งเสริมการนำองค์ความรู้และเทคโนโลยีไปใช้ประโยชน์ (กปว.)	106.7300	101.0809	49.3309	50.3758	51.0412	102.12	103.47
9. โครงการวิทยสถานด้านสังคมศาสตร์ มนุษยศาสตร์และศิลปกรรมศาสตร์แห่งประเทศไทย (สบว.)	15.0000	15.0000	4.7443	4.3315	4.8306	91.30	101.82
10. รายการค่าใช้จ่ายบุคลากรสำนักงานปลัดกระทรวงการอุดมศึกษา วิทยาศาสตร์ วิจัยและนวัตกรรม (สปล./สร./สวจ./มวช.)	830.2938	830.2938	537.5631	540.4668	540.4668	100.54	100.54
11. โครงการเร่งรัดและขยายผลการจัดหลักสูตรพัฒนาบุคลากรตามแนวทาง CWIE+EEC Model Type A (CWIE+EEC Model Type A Master Class) ในสถาบันอุดมศึกษา (กคอ.)	4.8000	4.8000	0.4168	0.4158	0.4158	99.76	99.76
12. โครงการใช้เทคโนโลยี และนวัตกรรม เพื่อการบริหารจัดการฟาร์ม และสร้างความเป็นอัตลักษณ์ให้กับผลิตภัณฑ์ปศุสัตว์ภาคใต้ชายแดน (กปว.)	6.7347	6.7347	4.4282	4.4142	4.4142	99.68	99.68
13. นโยบาย แผน กลไกและมาตรฐานเพื่อการพัฒนาด้านการอุดมศึกษา วิทยาศาสตร์ วิจัยและนวัตกรรม (หลายกอง)	347.4248	353.0739	211.5137	207.4258	210.2317	98.07	99.39
14. โครงการสนับสนุนนักเรียนทุนรัฐบาลทางด้านวิทยาศาสตร์และเทคโนโลยี (กสค.)	1,337.1438	1,337.1438	717.7099	706.2700	706.2700	98.41	98.41
15. โครงการจัดตั้งสถาบันไทยโคเซ็น (สคช.)	205.6663	205.6663	77.6398	69.1290	69.6692	89.04	89.73
16. โครงการส่งเสริมกิจการอุทยานวิทยาศาสตร์ (นิคมธุรกิจวิทยาศาสตร์ภูมิภาค) (กปว.)	272.6400	272.6400	46.4330	41.1118	41.1118	88.54	88.54
17. สถาบันการศึกษาได้รับการเทคโนโลยีสารสนเทศทางการศึกษา (สบทศ./คทท.)	1,249.4151	1,249.4151	670.9425	442.5997	592.8399	65.97	88.36
18. โครงการผลิตบัณฑิตพันธุ์ใหม่ (กสค.)	795.3825	795.3825	581.1682	509.3999	509.3999	87.65	87.65
19. โครงการป้องกันการทุจริตประพตติมิชอบ และส่งเสริมคุณธรรมจริยธรรม (สปปท.)	0.4000	0.4000	0.1862	0.1546	0.1546	83.01	83.01
20. โครงการสร้างและพัฒนาวิสาหกิจในระยะเริ่มต้น (กปว.)	58.0000	58.0000	37.3026	30.7961	30.7961	82.56	82.56
21. โครงการส่งเสริมและขับเคลื่อนการดำเนินงานความร่วมมือระหว่างประเทศด้านการอุดมศึกษา วิทยาศาสตร์ วิจัยและนวัตกรรม (กกต.)	24.5000	24.5000	8.0198	4.8348	6.3103	60.29	78.68
22. โครงการเสริมสร้างศักยภาพของบุคลากรด้านวิทยาศาสตร์และเทคโนโลยี (สวจ.)	382.1393	382.1393	382.1393	286.7105	286.7105	75.03	75.03
23. โครงการพัฒนาระบบข้อมูลขนาดใหญ่เพื่อพัฒนาคุณภาพอุดมศึกษาสำหรับการอุดมศึกษา วิทยาศาสตร์ วิจัยและนวัตกรรม (Big Data) (กรท.)	23.6335	23.6335	2.9182	1.9842	1.9842	67.99	67.99
24. โครงการพัฒนาศักยภาพอาจารย์และบุคลากรอุดมศึกษา (กสป.)	3.6261	3.6261	2.1533	1.3460	1.3460	62.51	62.51
25. บริหารจัดการเทคโนโลยีดิจิทัลและบริการเผยแพร่ข้อมูลสารสนเทศ (กรท./กปว./สอ.)	77.9883	77.9883	26.4638	10.5976	15.6938	40.05	59.30
26. โครงการผลิตและพัฒนาากำลังคนอุดมศึกษาเพื่อเพิ่มขีดความสามารถในการแข่งขันของประเทศ (กสค./AIT)	566.7785	566.7785	141.2815	83.3304	83.3527	58.98	59.00
27. โครงการพัฒนาผลิตภัณฑ์สินค้าชุมชน (กปว.)	45.3400	45.3400	30.0330	12.1355	12.1355	40.41	40.41
28. โครงการศูนย์พัฒนาผู้ประกอบการนวัตกรรมและถ่ายทอดเทคโนโลยี อุทยานวิทยาศาสตร์ มหาวิทยาลัยพะเยา (กปว.)	54.2066	54.2066	5.7846	0.0000	2.3066	0.00	39.87
29. โครงการพัฒนามหาวิทยาลัยไฮเบอร์ไทย เพื่อการจัดการเรียนการสอนในระบบเปิด (Thai-MOOC) (คทท.)	20.0000	20.0000	3.7887	0.7780	0.7780	20.54	20.54
30. โครงการพัฒนานวัตกรรมเพื่อการพัฒนาภาค (กปว.)	67.6731	67.6731	15.0241	1.7815	1.7815	11.86	11.86
31. โครงการวิทยสถานด้านวิทยาศาสตร์แห่งประเทศไทย (กยผ.)	5.0000	5.0000	4.7159	0.1162	0.1162	2.46	2.46
32. โครงการพัฒนาและผลิตยา เพื่อสนับสนุนและเสริมสร้างความมั่นคงทางยาของประเทศ (สวจ.)	713.7409	713.7409	713.7409	8.0000	8.0000	1.12	1.12
33. โครงการพัฒนาศักยภาพเครือข่ายเทคโนโลยีสารสนเทศเพื่อพัฒนาการศึกษา (สบทศ.)	274.8436	274.8436	0.0000	0.0000	0.0000	-	-
34. โครงการพัฒนาความเป็นเลิศของสถาบันอุดมศึกษาและพัฒนากำลังคนชั้นสูง (กชน.ภย.)	305.3000	305.3000	0.0000	0.1383	0.1383	-	-
35. โครงการมหกรรมส่งเสริมการใช้ประโยชน์ อุดมศึกษา วิทยาศาสตร์ วิจัยและนวัตกรรม เพื่อการพัฒนาเศรษฐกิจไทยอย่างยั่งยืนด้วยพลังสหวิทยาการ (Sci Power Thailand) (กปว.)	281.7500	281.7500	0.0000	0.0000	0.0000	-	-
36. โครงการก่อสร้างอาคารส่งเสริมผู้ประกอบการและนวัตกรรม อุทยานวิทยาศาสตร์และเทคโนโลยีมหาวิทยาลัยวลัยลักษณ์ (กปว.)	32.8700	32.8700	0.0000	0.0000	0.0000	-	-

รวมทั้งหมด

9,191.3171

9,191.3171

4,651.9198

3,512.8750

3,678.1936

75.51

79.07

หมายเหตุ เข็มไมล์หรือสเกลสีตาราง %ผลเงิน/ผลงาน เทียบแผน จะขึ้นหรือแสดง



< 60



60-80



> 80

1 - 36 / 36

